

Reach Truck 1.6T

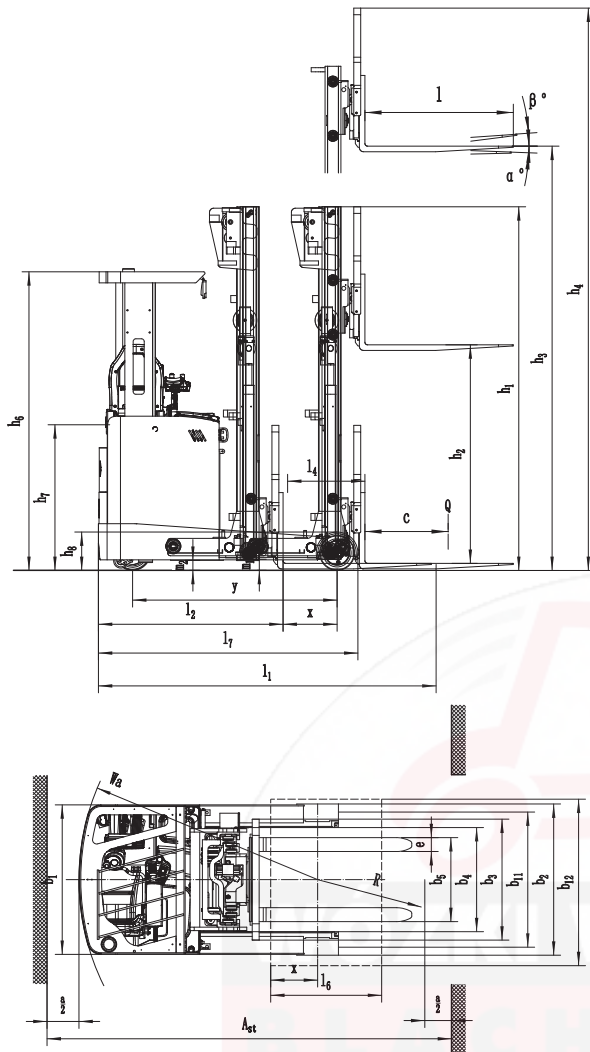
CQD16L

Charakterystyka ogólna	1.1	Producent			EP
	1.2	Model			CQD16L
	1.3	Rodzaj zasilania			Elektryczny
	1.4	Typ operatora			Siedzący
	1.5	Udźwig	Q	kg	1600
	1.6	Środek ciężkości	c	mm	600
	1.8	Odległość od środka osi do czola wideł	x	mm	390 ^③
	1.9	Rozstaw osi	y	mm	1474
	Waga	2.1	Waga wózka (z baterią)		kg
2.3.1		Obciążenie osi bez ładunku		kg	1840/1060
2.4.1		Obciążenie osi z ładunkiem, maszt wysunięty (p/t)		kg	470/4060
2.5.1		Obciążenie osi z ładunkiem, maszt cofnięty (p/t)		kg	1500/3040
Kola/rolki	3.1	Rodzaj kół			PU
	3.2.1	Rozmiar kół (przód)		mm	Φ260x105
	3.3.1	Rozmiar kół (tył)		mm	Φ254x114
	3.4	Dodatkowe koła		mm	Φ102x51
	3.5.1	Koła ilość kół p/t (x=napędowe)		mm	1x/2
	3.6	Rozstaw kół (przód)	b10	mm	—
	3.7	Rozstaw kół (tył)	b11	mm	974
	4.1	Pochylenie masztu/karetki przód/tył	α/β	°	2/4
	4.2	Wysokość, maszt złożony	h1	mm	2780 ^②
	4.3	Wolny skok	h2	mm	1522 ^②
Wymiary (dla konfiguracji z masztem o wysokości podnoszenia 7500 mm)	4.4	Wysokość podnoszenia	h3	mm	6500 ^②
	4.5	Wysokość, maszt wysunięty	h4	mm	7535 ^②
	4.7	Wysokość kabiny	h6	mm	2153
	4.8	Wysokość siedzenia	h7	mm	1050
	4.10	Wysokość przednich kół	h8	mm	277
	4.19	Całkowita długość	l1	mm	2434 ^③
	4.20	Długość do czola wideł	l2	mm	1330 ^③
	4.21	Całkowita szerokość	b1/b2	mm	1080/1090
	4.22	Wymiary wideł	s/e/l	mm	40/100/1070
	4.23	Klasa karetki			2A
	4.24	Szerokość karetki	b3	mm	872 ^③
	4.25	Szerokość zewnętrzna wideł	b5	mm	200-655 ^③
	4.26	Odległość między ramionami	b4	mm	750
	4.28	Wysuw masztu	l4	mm	590 ^③
	4.31	Prześwit (obciążony, pod masztem)	m1	mm	80
	4.32	Minimalny prześwit ramy	m2	mm	70
	4.34.1	Szerokość alejki paleta 1000x1200	Ast	mm	2789 ^③
	4.34.2	Szerokość alejki paleta 800x1200	Ast	mm	2840 ^③
	4.35	Promień skrętu	Wa	mm	1720
	4.37	Długość pomiędzy ramionami	l7	mm	1870
Osięgi	5.1	Prędkość jazdy (z / bez ładunku)		km/h	9/9.3
	5.2	Prędkość podnoszenia (z / bez ładunku)		m/s	0.35/0.55
	5.3	Prędkość opuszczania (z / bez ładunku)		m/s	0.55/0.5
	5.4	Prędkość wywsuwania się masztu (z / bez ładunku)		m/s	0.15/0.15
	5.8	Zdolność pokonywania wzniesień		%	8/10
	5.10	Hamulec			Elektromagnetyczny
5.11	Hamulec postojowy			Elektromagnetyczny	
Napęd	6.1	Moc silnika napędowego 60 min		kW	4
	6.2	Moc silnika podnoszenia przy 15%		kW	11.75
	6.4	Napięcie / pojemność baterii		V/Ah	48/360 ^④
	6.5	Waga baterii		kg	450 ^④
Inne	8.1	Rodzaj silnika napędowego			AC
	10.5	Sterowanie			Elektryczny
	10.7	Poziom hałasu		dB(A)	75

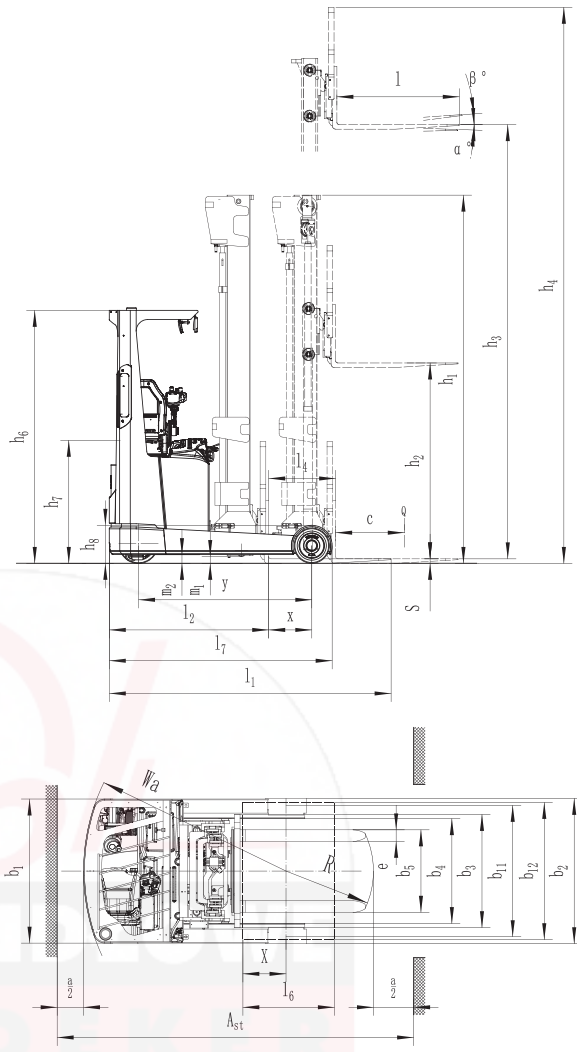
Reach Truck 2.0T

CQD20L

Charakterystyka ogólna	1.1	Producent			EP
	1.2	Model			CQD20L
	1.3	Rodzaj zasilania			Elektryczny
	1.4	Typ operatora			Siedzący
	1.5	Udźwig	Q	kg	2000
	1.6	Środek ciężkości	c	mm	600
	1.8	Odległość od środka osi do czoła wideł	x	mm	377
	1.9	Rozstaw osi	y	mm	1515
	Waga	2.1	Waga wózka (z baterią)		kg
2.3.1		Obciążenie osi bez ładunku		kg	2210/1320
2.4.1		Obciążenie osi z ładunkiem, maszt wysunięty (p/t)		kg	470/5060
2.5.1		Obciążenie osi z ładunkiem, maszt cofnięty (p/t)		kg	1870/3620
Koła/rolki		3.1	Rodzaj kół		
	3.2.1	Rozmiar kół (przód)		mm	Φ343x140
	3.3.1	Rozmiar kół (tył)		mm	Φ310x118
	3.4	Dodatkowe koła		mm	Φ102x51
	3.5.1	Koła ilość kół p/t (x=napędowe)		mm	1x/2
	3.6	Rozstaw kół (przód)	b10	mm	—
	3.7	Rozstaw kół (tył)	b11	mm	1148
Wymiary (dla konfiguracji z masztem o wysokości podnoszenia 7500 mm)	4.1	Pochylenie masztu/karetki przód/tył	α/β	°	2/4
	4.2	Wysokość, maszt złożony	h1	mm	3219 ^②
	4.3	Wolny skok	h2	mm	1712 ^②
	4.4	Wysokość podnoszenia	h3	mm	7500 ^②
	4.5	Wysokość, maszt wysunięty	h4	mm	8565 ^②
	4.7	Wysokość kabiny	h6	mm	2213
	4.8	Wysokość siedzenia	h7	mm	1076
	4.10	Wysokość przednich kół	h8	mm	333
	4.19	Całkowita długość	l1	mm	2463
	4.20	Długość do czoła wideł	l2	mm	1393
	4.21	Całkowita szerokość	b1/b2	mm	1260/1270
	4.22	Wymiary wideł	s/e/l	mm	40/120/1070
	4.23	Klasa karetki			2A
	4.24	Szerokość karetki	b3	mm	990
	4.25	Szerokość zewnętrzna wideł	b5	mm	240-770
	4.26	Odległość między ramionami	b4	mm	915
	4.28	Wysuw masztu	l4	mm	585
	4.31	Prześwit (obciążony, pod masztem)	m1	mm	60
	4.32	Minimalny prześwit ramy	m2	mm	75
	4.34.1	Szerokość alejki paleta 1000x1200	Ast	mm	2835
4.34.2	Szerokość alejki paleta 800x1200	Ast	mm	2885	
4.35	Promień skrętu	Wa	mm	1770	
4.37	Długość pomiędzy ramionami	l7	mm	1948	
Osiągi	5.1	Prędkość jazdy (z / bez ładunku)		km/h	10/11
	5.2	Prędkość podnoszenia (z / bez ładunku)		m/s	0.38/0.55
	5.3	Prędkość opuszczania (z / bez ładunku)		m/s	0.41/0.38
	5.4	Prędkość wywsuwania się masztu (z / bez ładunku)		m/s	0.18/0.18
	5.8	Zdolność pokonywania wzniesień		%	10/15
	5.10	Hamulec			Elektromagnetyczny
5.11	Hamulec postojowy			Elektromagnetyczny	
Napęd	6.1	Moc silnika napędowego 60 min		kW	7
	6.2	Moc silnika podnoszenia przy 15%		kW	20
	6.4	Napięcie / pojemność baterii		V/Ah	48/360 ^④
	6.5	Waga baterii		kg	350 ^④
Inne	8.1	Rodzaj silnika napędowego			AC
	10.5	Sterowanie			Elektryczny
	10.7	Poziom hałasu		dB(A)	75

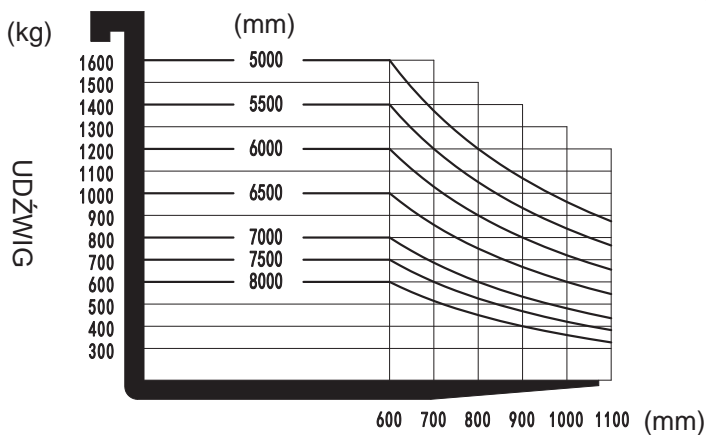


CQD16L



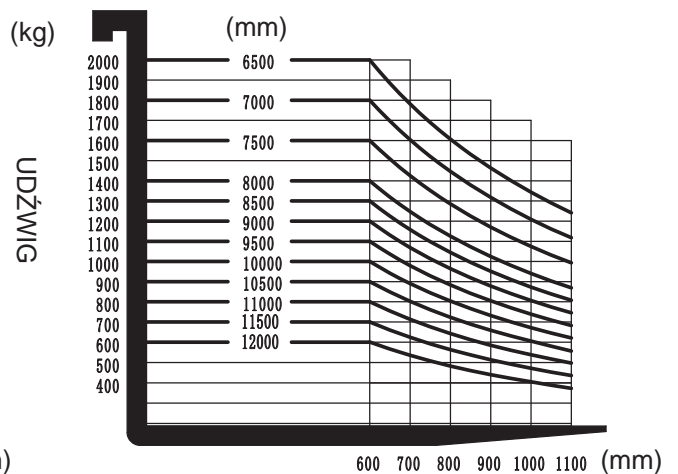
CQD20L

WYKRES UDŹWIGU



ŚRODEK CIĘŻKOŚCI

WYKRES UDŹWIGU



ŚRODEK CIĘŻKOŚCI

Maszt (CQD16L)

①Waga

Wysokość podnoszenia (mm)	Waga (kg)	Wysokość podnoszenia (mm)	Waga (kg)
Standard		Triplex	
2700	2497	4000	2662
3000	2522	4500	2697
3300	2547	5000	2733
3640	2572	5500	2769
4000	2597	6000	2805
4300	2622	6500	2840
—	—	7000	2876
—	—	7500	2912
—	—	8000	2956

②Maszt

Standard (bez przesuwu bocznego)			
Wysokość podnoszenia (mm)	Wys. maszt złożony	Wys. maszt rozłożony	
h3	h1	h4	h4(*)
2700	1900	3560	3266
3000	2050	3860	3566
3300	2200	4160	3866
3640	2370	4500	4206
4000	2550	4860	4566
4300	2700	5160	4866

Uwaga: (*) - dla masztów bez klatki bezpieczeństwa

Triplex (bez przesuwu bocznego)					
Wys. podn. (mm)	Wys. maszt złożony	Wolny skok		Wys. maszt rozłożony	
h3	h1	h2	h2(*)	h4	h4(*)
4000	1930	662	662	4899	4899
4500	2100	842	842	5399	5399
5000	2270	1002	1002	5899	5899
5500	2440	1182	1182	6399	6399
6000	2610	1342	1342	6899	6899
6500	2780	1522	1522	7399	7399
7000	2950	1682	1682	7899	7899
7500	3120	1842	1842	8399	8399
8000	3330	2102	2102	8899	8899

Uwaga: (*) - dla masztów bez klatki bezpieczeństwa

Standard + przesuw boczny			
Wys. podn. (mm)	Wys. maszt złożony	Wys. maszt rozłożony	
h3	h1	h4	h4(*)
2700	1900	3735	3266
3000	2050	4035	3566
3300	2200	4335	3866
3640	2370	4675	4206
4000	2550	5035	4566
4300	2700	5335	4866

Uwaga: (*) - dla masztów bez klatki bezpieczeństwa

Triplex + przesuw boczny					
Wys. podn. (mm)	Wys. maszt złożony	Wolny skok		Wys. maszt rozłożony	
h3	h1	h2	h2(*)	h4	h4(*)
4000	1930	662	662	5035	4899
4500	2100	842	842	5535	5399
5000	2270	1002	1002	6035	5899
5500	2440	1182	1182	6535	6399
6000	2610	1342	1342	7035	6899
6500	2780	1522	1522	7535	7399
7000	2950	1682	1682	8035	7899
7500	3120	1842	1842	8535	8399
8000	3330	2102	2102	9035	8899

Uwaga: (*) - dla masztów bez klatki bezpieczeństwa

③ Wymiary (mm)

		bez przesuwu bocznego		z przsuwem bocznym	
		Standard	Triplex	Standard	Triplex
Całkowita długość (minimalna)	l1	2377	2399	2412	2434
Długość do czola wideł	l2	1273	1295	1308	1330
Szerokość karetki wideł	b3	837		872	
Szerokość zewnętrzna wideł	b5	200-620		200-655	
Wysuw masztu	l4	625		590	
Szerokość alejki paleta 1000x1200 (sz.)	Ast	2749	2764	2774	2789
Szerokość alejki paleta 800x1200 (dł.)	Ast	2789	2809	2821	2840
Szerokość alejki paleta 1000x1200 (dł.)	Ast	2840	2858	2869	2888
Szerokość alejki paleta 800x1200 (sz.)	Ast	2626	2638	2645	2666

④ Bateria

Pojemność (Ah)	Waga baterii (kg)
280	450
360	465

Maszt (CQD20L)

① Waga

Wysokość podnoszenia (mm)	Waga (kg)	Wysokość podnoszenia (mm)	Waga (kg)
Standard		Triplex	
2700	2847	4050	3138
3000	2872	4500	3180
3300	2896	5000	3223
3640	2924	5500	3271
4000	2953	6000	3320
4300	2977	6500	3363
4520	3005	7000	3479
5000	3044	7500	3510
5480	3086	8000	3569
6000	3143	8500	3629
—	—	9000	3688
—	—	9500	3736
—	—	10000	3850
—	—	10500	3898
—	—	11000	3944
—	—	11500	3991
—	—	12000	4037

②Mast

Standard (bez przesuwu bocznego)					
Wys. podn. (mm)	Wys. maszt złożony	Wolny skok		Wys. maszt rozłożony	
h3	h1	h2		h4	h4(*)
2700	1980	120		3765	3280
3000	2130	120		4065	3580
3300	2280	120		4365	3880
3640	2450	120		4705	4220
4000	2630	120		5065	4580
4300	2780	120		5365	4880
4520	2960	160		5585	5140
5000	3200	160		6065	5620
5480	3460	160		6545	6120
6000	3720	160		7065	6640

Uwaga: (*) - dla masztów bez klatki bezpieczeństwa

Standard (bez przesuwu bocznego)					
Wys. podn. (mm)	Wys. maszt złożony	Wolny skok		Wys. maszt rozłożony	
h3	h1	h2	h2(*)	h4	h4(*)
4050	1999	522	522	5115	5113
4500	2149	672	672	5565	5563
5000	2299	772	772	6065	6063
5500	2469	952	952	6565	6563
6000	2649	1172	1172	7065	7063
6500	2799	1272	1272	7565	7563
7000	3049	1532	1532	8065	8063
7500	3219	1712	1712	8565	8563
8000	3389	1852	1852	9065	9063
8500	3609	2072	2072	9565	9563
9000	3769	2212	2212	10065	10063
9500	3939	2392	2392	10565	10563
10000	4159	2612	2612	11065	11063
10500	4329	2792	2792	11565	11563
11000	4489	2932	2932	12065	12063
11500	4659	3112	3112	12565	12563
12000	4819	3252	3252	13065	13063

Uwaga: (*) - dla masztów bez klatki bezpieczeństwa

④Bateria

Model	CQD20L	
Pojemność	360Ah	560Ah
Waga	350kg	350kg